

MOULURES FONCTIONNELLES EN PVC

FLEXIBLE & À RECOUPER

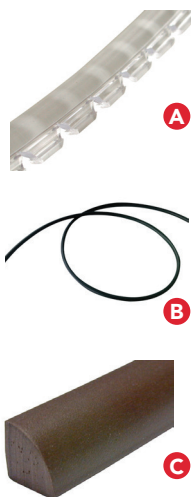


MOULURES EN «T»

UTILISÉES COMME BANDE DE CHANT

- Très résistante aux chocs et durable
- Peut être utilisée pour des formes rondes (plateau pivotant) : il suffit d'entailler afin de créer des coins arrondis.

	No.	Fini	Largeur	Épaisseur	Longueur
A	340806	Gris pâle	3/4" (19 mm)	1/8" (3 mm)	8' (2.44 m)
	340830	Blanc			
	340890	Noir			
B	1140806	Gris pâle	1 1/4" (32 mm)	1/8" (3 mm)	8' (2.44 m)
	1140830	Blanc			
	1140890	Noir			
C	58125105	Gris pâle	5/8" (16 mm)	1/16" (2 mm)	175' (53.34 m)
	5812530	Blanc			
	5812590	Noir			
	34125105	Gris pâle	3/4" (19 mm)	1/16" (2 mm)	175' (53.34 m)
	3412530	Blanc			
	3412560	Brun			
	3412590	Noir	1 1/4" (32 mm)	1/16" (2 mm)	125' (38.1 m)
	114125105	Gris pâle			
	11412530	Blanc			
		11412590	Noir		



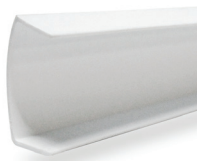
MOULURES DE RETENUE

RETIENNENT ET PROTÈGENT LE VERRE ET LES PANNEAUX DE PORTES

- Matériel flexible
- Se coupe facilement avec des ciseaux ou au couteau
- Élimine les vibrations

	No.	Description	Fini	Épaisseur	Longueur
A	1021500	Moulure de retenue pour portes en verre	Arbre fruitier	7/16" (11 mm)	1000' (304.8 m)
	1021511		Transparent	7/16" (11 mm)	1000' (304.8 m)
	1021534		Blanc cassé	7/16" (11 mm)	1000' (304.8 m)
	1021590		Noir	7/16" (11 mm)	1000' (304.8 m)
	1001711		Transparent	9/16" (14 mm)	500' (152.4 m)
	1001760		Brun foncé	9/16" (14 mm)	500' (152.4 m)
B	021500	Espaceur pour panneaux de portes - tube *	Noir	1/4" (6 mm)	1500' (457.2 m)
	021500C		Noir	1/4" (6 mm)	1/2" (13 mm) Box of 36,000 units
C	2088P60	Moulure de retenue - à agraffer	Brun foncé	1/4" (6 mm)	1000' (304.8 m)

*Conçu pour les portes à 5 morceaux



MOULURES DE TABLETTE

UTILISÉES COMME MOULURE PROTECTRICE SUR LE DEVANT DE LA TABLETTE

- Installation rapide et facile

No.	Fini	Largeur	Longueur
5030	Blanc	1/2" (13 mm)	8' (2.44 m)
5830	Blanc	5/8" (16 mm)	8' (2.44 m)



MOULURES FONCTIONNELLES EN PVC

APPLICATIONS COMMERCIALES
OU RÉSIDENTIELLES

PROFILS D'ÉTANCHÉITÉ

A B

CONÇUES POUR SCELLER LES PORTES
D'ARMOIRES

- Empêchent l'eau, les insectes et la poussière de pénétrer dans les armoires
- Amortissent la fermeture de la porte d'armoire

C

- Conçues pour sceller le contour des comptoirs commerciaux, de cuisine ou de salle de bain



A

Avec ruban autocollant



B



C

	No.	Application	Fini	Largeur	Hauteur	Longueur
A	143160830	Pour portes d'armoires	Blanc	5/16" (8 mm)	1/4" (6 mm)	8' (2.44 m)
B	141812511	Pour portes d'armoires	Transparent	1/8" (3 mm)	1/2" (13 mm)	125' (38.1 m)

	No.	Application	Fini	Largeur	Hauteur	Longueur
C	1210811	Pour comptoirs	Transparent	1/2" (13 mm)	11/16" (17 mm)	8' (2.44 m)

MOULURES PASSE-FILES

CONÇUES POUR CAMOUFLER
LA PLUPART DES FILS

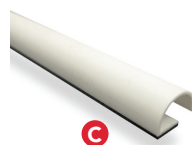
- Avec ruban autocollant
- Installation rapide et facile



A



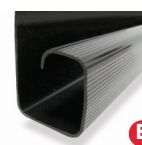
B



C



D

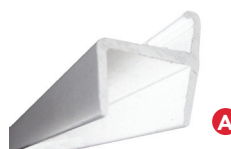


E

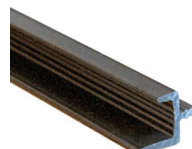
	No.	Description	Fini	Dimensions	Longueur
A	PF01030	Coextrusion	Blanc	1/2" x 7/16" (13 x 11 mm)	8' (2.44 m)
B	PF04030	Coextrusion	Blanc	1 3/16" x 1/2" (30 x 13 mm)	8' (2.44 m)
C	PF3430	PVC rigide	Blanc	11/16" x 1/2" (18 x 13 mm)	8' (2.44 m)
D	PF5690	PVC rigide	Noir	1 5/8" x 1" (41 x 25 mm)	6' (1.83 m) Bag of 5 units
E	512490	PVC rigide	Noir	2" x 1 1/2" (51 x 38 mm)	6' (1.83 m)

SUPPORTS À CLASSEUR

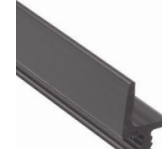
- Installation rapide et facile



A



B



C

	No.	Fini	Largeur	Longueur
	124230	Blanc	1/2" (13 mm)	8' (2.44 m)
A	124290	Noir		
	141230	Blanc	5/8" (16 mm)	8' (2.44 m)
	141290	Noir		
B	58890	Noir	5/8" (16 mm)	8' (2.44 m)
C	1371890	Noir	1/2" (13 mm)	8' (2.44 m)

