



# ANCRAGES GAMME COMPLÈTE

MURS CREUX | UNIVERSEL | MAÇONNERIE



La gamme complète d'ancrages de Richelieu offre encore plus de produits novateurs, maintenant plus performants et faciles à utiliser. Ces ancrages sont fonctionnels, de haute qualité et vous soutiendront dans tous vos projets.



➤ Ancre pour **MUR CREUX** : utilisation dans le gypse, la céramique ou le plâtre



➤ Ancre **UNIVERSEL** : utilisation dans les murs creux et les murs solides

➤ Ancre pour **MAÇONNERIE** : utilisation dans le béton, le bloc ou la brique

Idéal pour les applications commerciales et résidentielles.



## MUR CREUX



- Zingué
- ✓ **Avantages et bénéfices**  
Solide, cet ancrage nécessite un pré-perçage (contrairement à la cheville à expansion de type « molly »).
- **Application**  
Pour cloisons sèches.

Produit	Diamètre	Pour épaisseur de matériau	Quantité
HWA18LMK	1/8 po (long)	5/8 à 1 po	Emballage de 10 un.
HWA18SMK	1/8 po (court)	3/8 à 1/2 po	Emballage de 10 un.
HWA18XSMK	1/8 po (extra-court)	3/8 à 1/2 po	Emballage de 12 un.
HWA316LMK	3/16 po (long)	5/8 à 1 po	Emballage de 6 un.
HWA316SMK	3/16 po (court)	3/8 à 1/2 po	Emballage de 8 un.

## CHEVILLE À EXPANSION DE TYPE « MOLLY »



- Zingué
- Diamètre 1/8 po
- ✓ **Avantages et bénéfices**  
Le boulon ne nécessite pas de pré-perçage, il s'installe au marteau.
- **Application**  
Pour cloisons sèches.

Produit	Quantité
HWDA18LDMK	Emballage de 6 unités
HWDA18SDMK	Emballage de 8 unités

MUR CREUX

## SNAP-TOGGLE

Pour murs et plafonds



- Boulon à ailettes à sangle réglable et robuste
- Ultra Seal, jaune zingué et plastique
- Grosseur de vis #10-24 (incluses)

✔ **Avantages et bénéfices**  
Idéal pour les plafonds grâce à sa capacité à supporter de très lourdes charges.

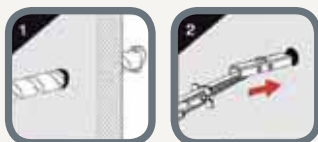
➔ **Application**  
Pour les cloisons sèches, la céramique, le plâtre et le bloc.

### Poids sécuritaire



Gypse 1/2"	125 lb 56 kg	60 lb 27 kg
Béton	200 lb 90 kg	200 lb 90 kg

Produit	Quantité
TGST316212VDJ	Boîte de 20
TGST316212VDMX	Emballage de 6 unités
TGST316212VMX	Emballage de 2 unités



## CHEVILLE « WALL-IT »

Pour murs et plafonds



- Boulon autoperceur à ailettes
- Zingué
- Diamètre 1/8 po
- Longueur 2 1/2 po
- Grosseur de vis #6-32 (incluses)

✔ **Avantages et bénéfices**  
• Installation rapide qui ne requiert pas de perçage  
• Grande résistance  
• Résiste aux vibrations

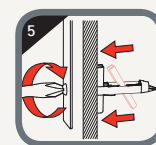
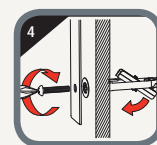
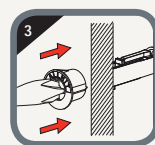
➔ **Application**  
Pour cloisons sèches seulement.

### Poids sécuritaire



Gypse 1/2"	80 lb 25 kg	25 lb 11 kg
------------	----------------	----------------

Produit	Quantité
WIT18212VJ	Boîte de 50
WIT18212VMX	Emballage de 6 unités



## SNAPSKRU

Pour murs seulement



- Ancre expansible autoperceur
- Plastique
- Grosseur de vis #8 (incluses)

✔ **Avantages et bénéfices**  
• L'ancre le plus facile et rapide à installer  
• Le plus résistant de sa catégorie  
• Émet un son pour indiquer l'installation adéquate

➔ **Application**  
Pour cloisons sèches seulement.

### Poids sécuritaire



Gypse 1/2"	65 lb 29 kg	✗
------------	----------------	---

Produit	Inclus	Quantité
TGSS8VJ	Vis #8	Boîte de 70
TGSS8VMX	Vis #8	Emballage de 10 unités



## WALL-ARROW

Pour murs seulement



- Cale d'ancrage à enfoncement
- Couleur jaune
- Vis incluses

✔ **Avantages et bénéfices**  
L'ancre qui endommage le moins les cloisons sèches.

➔ **Application**  
Pour cloisons sèches seulement.

### Poids sécuritaire



Gypse 1/2"	40 lb 18 kg	✗
------------	----------------	---

Produit	Quantité
TWA6VJ	Boîte de 150
TWA6VMX	Emballage de 10 unités

## CHEVILLE EN NYLON

Pour murs seulement



- **Ancrage autoperceur**
- ✓ **Avantages et bénéfices**  
Facile à utiliser.
- ➔ **Application**  
Pour cloisons sèches.

Produit	Vis	Longueur	Quantité
NA6SVMK	#6	1 1/8 po	Emballage de 6 unités
NA6SVMX	#6	1 1/8 po	Emballage de 18 unités
NA6SVVA	#6	1 1/8 po	Boîte de 50
NA8LC1	#8	1 5/8 po	Boîte de 100
NA8LVMK	#8	1 5/8 po	Emballage de 5 unités
NA8LVMX	#8	1 5/8 po	Emballage de 15 unités
NA8LVVA	#8	1 5/8 po	Boîte de 40

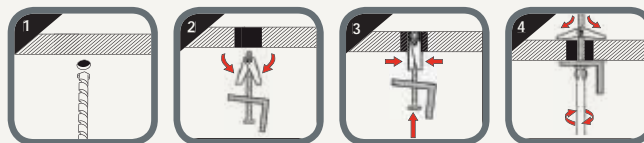


## ANCRE PAPILLON À RESSORT



- **Zingué**
- ✓ **Avantages et bénéfices**  
Très efficace, classique, éprouvé et utilisé depuis des décennies avec grand succès.
- ➔ **Application**  
Pour n'importe quel type de matériau creux.

Produit	Diamètre	Longueur	Quantité
STZ143VMK	1/4 po	3 po	Emballage de 2 unités
STZ143VVA	1/4 po	3 po	Boîte de 15
STZ144VMK	1/4 po	4 po	Emballage de 2 unités
STZ144VVA	1/4 po	4 po	Boîte de 15
STZ182VMK	1/8 po	2 po	Emballage de 4 unités
STZ182VVA	1/8 po	2 po	Boîte de 25
STZ183VMK	1/8 po	3 po	Emballage de 4 unités
STZ183VVA	1/8 po	3 po	Boîte de 25
STZ3163VMK	3/16 po	3 po	Emballage de 4 unités
STZ3163VVA	3/16 po	3 po	Boîte de 20
STZ3164VMK	3/16 po	4 po	Emballage de 4 unités
STZ3164VVA	3/16 po	4 po	Boîte de 20



## CHEVILLE EN MÉTAL

Pour murs seulement



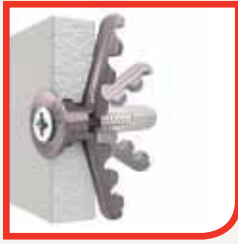
- **Ancrage autoperceur**
- **Zingué**
- **Longueur 1 5/8 po**
- **Grosseur de vis #8**
- ✓ **Avantages et bénéfices**  
Facile à utiliser.
- ➔ **Application**  
Pour cloisons sèches.

Produit	Quantité
MA8LC1	Boîte de 100
MA8LJ	Boîte de 150
MA8LVMK	Emballage de 5 unités
MA8LVMX	Emballage de 15 unités
MA8LVVA	Boîte de 40



**ALLIGATOR**

Pour murs et plafonds



- Ancre extensible tout usage
- Polymère

- ✔ **Avantages et bénéfices**
- L'ancre le plus fort dans le béton et les murs pleins
  - Vis résistantes à la rouille

- ➔ **Application**
- Pour le gypse, la céramique, le plâtre, le béton, le bloc et la brique.

**Poids sécuritaire**

Gypse 1/2"	70 lb 31 kg	×	Béton 281 lb 127 kg
			256 lb 116 kg

Produit	Inclus	Vis	Quantité
TGA14J	-	#6-8-10-12	Boîte de 75
TGA14VDJ*	Vis #8 (1 1/2 po)	#6-8-10-12	Boîte de 75
TGA14VDMX*	Vis #8 (1 1/2 po)	#6-8-10-12	Emballage de 10 un.
TGA516J	-	#8-10-12-14 +1/4 Lag	Boîte de 50
TGA516VDJ*	Vis #12 (2 po)	#8-10-12-14 +1/4 Lag	Boîte de 50
TGA516VDMX*	Vis #12 (2 po)	#8-10-12-14 +1/4 Lag	Emballage de 10 un.

\*Mèche à maçonnerie incluse

**MP**

Pour murs et plafonds



- Ancre à ailettes universel
- Plastique
- Grosseur de vis #8 (incluses)

- ✔ **Avantages et bénéfices**
- Ancre le plus polyvalent : fort dans le gypse, fort dans le béton
  - Vis résistantes à la rouille

- ➔ **Application**
- Pour le gypse, la céramique, le plâtre, le béton, le bloc et la brique.

**Poids sécuritaire**

Gypse 1/2"	75 lb 34 kg	20 lb 9 kg	
Béton	130 lb 58 kg	40 lb 18 kg	

Produit	Quantité
TGPT12VDMX	Emballage de 10 unités
TGPT12VVA	Boîte de 30

**PA**



- ➔ **Avantages et bénéfices**
- Facile à installer
  - Peut être utilisé avec la plupart des types de vis
  - Les ailettes cochées préviennent la rotation dans le mur pendant l'installation de la vis

- ✔ **Application**
- Pour le béton, le bloc ou la brique.

- L'ancre le plus utilisé
- 2 points d'expansion pour prévenir la rotation

Produit	Inclus	Vis	Diamètre	Couleur	Quantité
PA14J	-	#8-9-10	1/4 po	Bleu	Boîte de 400
PA14MK	-	#8-9-10	1/4 po	Bleu	Emballage de 16 unités
PA14VA	-	#8-9-10	1/4 po	Bleu	Boîte de 100
PA14VMK	Vis #8 (1 1/4 po)	#8-9-10	1/4 po	Bleu	Emballage de 8 unités
PA316J	-	#5-6-7-8	3/16 po	Jaune	Boîte de 800
PA316M1	-	#5-6-7-8	3/16 po	Jaune	Boîte de 1000
PA316MK	-	#5-6-7-8	3/16 po	Jaune	Emballage de 20 unités
PA316VA	-	#5-6-7-8	3/16 po	Jaune	Boîte de 150
PA316VMK	Vis #8 (1 po)	#5-6-7-8	3/16 po	Jaune	Emballage de 10 unités
PA516MK	-	#12-14	5/16 po	Vert	Emballage de 12 unités
PA516VA	-	#12-14	5/16 po	Vert	Boîte de 100
PA516VMK	Vis #10 (1 1/2 po)	#12-14	5/16 po	Vert	Emballage de 6 unités

**CANADA**

Tél. : 1 800 361-6000 | Téléc. : 1 800 363-0193

**ALBERTA**

Calgary  
Edmonton

**COLOMBIE-BRITANNIQUE**

Kelowna  
Vancouver  
Victoria

**MANITOBA**

Winnipeg

**NOUVEAU-BRUNSWICK**

Moncton

**NOUVELLE-ÉCOSSE**

Halifax

**ONTARIO**

Barrie  
Kitchener  
Mississauga  
Ottawa  
Sudbury  
Thunder Bay  
Toronto

**QUÉBEC**

Drummondville  
Laval  
Longueuil  
Montréal  
Québec

**SASKATCHEWAN**

Regina  
Saskatoon

**TERRE-NEUVE**

St. John's

**ÉTATS-UNIS**

Tél. : 1 800 619-5446 | Téléc. : 1 800 876-7454

**CAROLINE DU NORD**

Charlotte  
Greensboro  
High Point  
Raleigh

**CAROLINE DU SUD**

Greenville

**CONNECTICUT**

Hartford

**FLORIDE**

Dania Beach  
Hialeah  
Pompano Beach  
Riviera Beach

**GEORGIE**

Atlanta

**ILLINOIS**

Chicago

**INDIANA**

Indianapolis

**KENTUCKY**

Louisville

**MASSACHUSETTS**

Boston

**MICHIGAN**

Detroit

**NEW JERSEY**

Avenel  
Lincoln Park

**NEW YORK**

New York  
Syracuse

**OHIO**

Cincinnati  
Cleveland  
Columbus

**OREGON**

Portland

**TENNESSEE**

Nashville

**WASHINGTON**

Seattle

